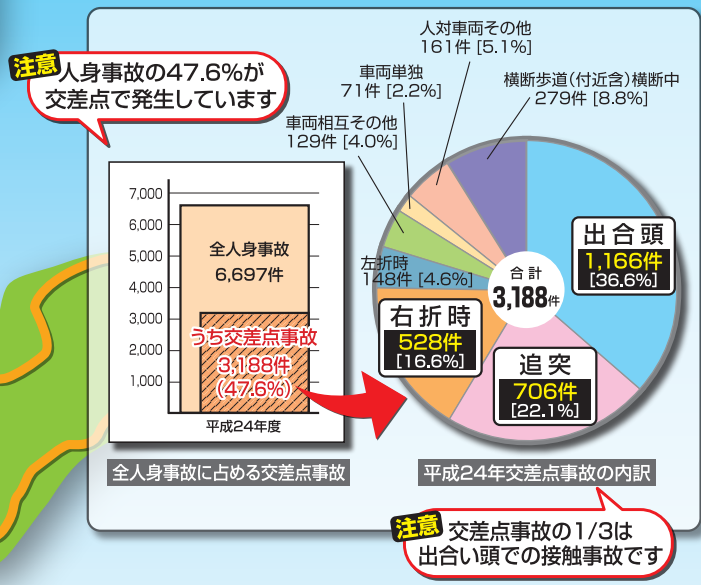


交差点での事故に注意



沖縄県内 交通事故多発交差点ワースト5

— 平成24年、人身事故の多い交差点(沖縄県警データ) —

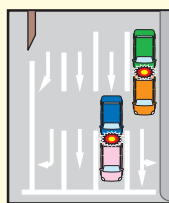
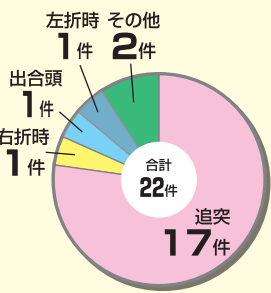
3年連続ワースト

1 泊交差点

国道58号

【長い緩やかな下り坂での追突事故が多発】

事故の解説
国道58号を安謝方面から前島方面に向かう先進車が、交差点手前で黄信号に変わったため停止したところ、停止せずに進行しようとしていた後続車が先進車に追突する事故が発生。また、雨天時でも、路面状況に応じた速度調整をせずに走行するため、さらに追突事故が多発。



予防策 信号の変わり際の駆け込み通過は危険! 雨の日のブレーキは早めに!

ワースト 2

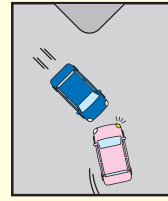
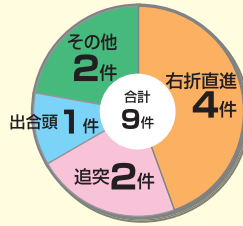
松山交差点

国道58号・県道222号線(一銀通)

〔松山方面(飲み屋街)から出てくる車両が危ない〕

事故の解説

松山方面から一銀通への直進車と一銀通から国道58号への右折車、また、一銀通から松山方面への直進車と松山方面から国道58号への右折車との事故が発生。安全確認不十分による事故が多い。いずれも夜間から深夜(19時~4時)に発生。



予防策 交差点では対向車の通過を待ち安全確認を徹底!

ワースト 3

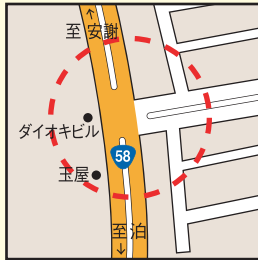
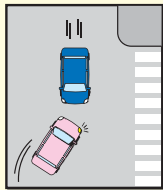
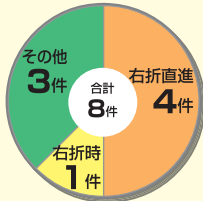
上之屋交差点

国道58号
市道(那覇中環状線)

〔右折車と直進車の事故、スピードの出た右折車と歩行者・自転車が衝突〕

事故の解説

国道58号から市道(おもろまち方面)に右折する車と対向直進車との事故が多発。また、市道から国道58号への右折車と右折先の横断歩道を通行する歩行者や自転車との接触事故も発生。



予防策 右折時は減速し対向車の通過を確認! 歩行者や自転車にも十分注意!

ワースト 3

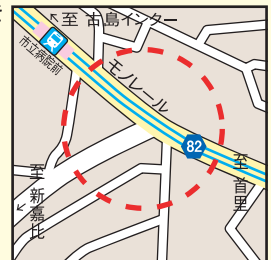
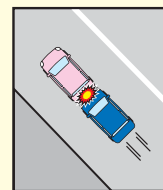
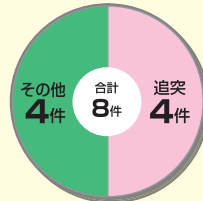
市立病院前交差点

県道82号線
市道

〔スピードの出た直進車の追突事故〕

事故の解説

県道82号線は首里方面から緩やかな下り坂のため、スピードの出た直進車が先進車に追突する事故や、首里方面から市道へ左折する車と左折先の横断歩道を通行する歩行者との接触事故、さらに市道から県道82号線へ右折する車と右折先の横断歩道を通行する歩行者との接触事故が発生。



予防策 下り坂ではスピードの出過ぎに注意し車間距離保持を徹底!

ワースト 5

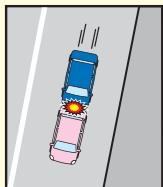
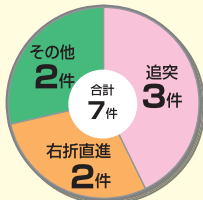
明治橋交差点

国道58号
国道329号・市道

〔交差点での追突事故、右折車と直進車の事故〕

事故の解説

交差点で前方不注意による追突事故が発生。国道329号から国道58号へ右折する車と市道からの直進車との事故や、国道58号、国道329号または市道から右折する車が右折先の、もしくは左折する車が左折先の横断歩道を通行する歩行者と接触する事故が発生。



予防策 ブレーキ操作は適切に! 右折時は対向車や歩行者に十分注意!

ワースト 5

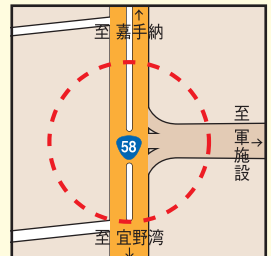
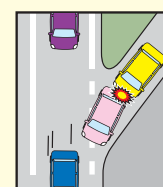
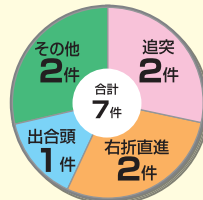
砂辺南交差点

国道58号
車施設からの一般道

〔国道への合流前の追突事故〕

事故の解説

車施設方面からの一般道を通り、国道58号に合流する際、先進車が国道58号への合流にもたつく間に後続車が先進車に追突する事故が発生。混雑する夕方時間帯に事故が多い。



予防策 合流する際は安全確認を徹底し先進車の動きに十分な注意を!



ドライバーのみなさん守っていますか?

- 交差点では、一時停止の標識に従って確実に一時停止していますか?
- 車間距離を十分保たず、接近運転していませんか?
- 特に右折時は、対向車両や歩行者に注意していますか?
- 信号の変わり際に無理に交差点に進入していませんか?

守っていないあなた
要注意!

私たちは、沖縄県の交通事故防止活動に取り組んでいます。

あいおいニッセイ同和損保・共栄火災・セコム損害保険・損保ジャパン・大同火災・東京海上日動
日新火災・日本興亜損保・富士火災・三井住友海上・エース保険(オブザーバー)・AIU(オブザーバー)

一般社団法人 日本損害保険協会 沖縄支部

〒900-0033 那覇市久米2-2-20 大同火災久米ビル9階

TEL: 098-862-8363 http://www.sonpo.or.jp/

お問い合わせ先