

# 高齢ドライバー・ 高齢歩行者の皆さん!

- 高齢ドライバーによる事故の割合は増加しています。
- 2021年に歩行中の事故で亡くなった方の約9割は高齢者です。

北海道警察ホームページ資料より

高齢ドライバーは、  
踏み間違いなどの操作  
不適に注意!

高齢歩行者は、  
夕暮れや夜間に  
注意!

## 札幌市高齢者交通事故多発地点マップ (2017年~2021年に6件以上の事故が発生している地点)

(交通事故総合分析センターの提供データを基に、  
日本損害保険協会北海道支部が作成)



日本損害保険協会北海道支部・北海道警察

あいおいニッセイ同和損保 AIG損保 共栄火災 セコム損保 ソニー損保  
損保ジャパン 東京海上日動 日新火災 三井住友海上

(2022年9月現在)

# 高齢ドライバーの皆さん

## 運転中にヒヤツとした 経験ありませんか？

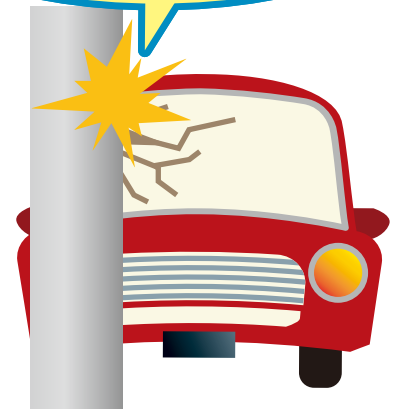
加齢に伴い身体機能が低下すると、運転操作のミスにつながり、  
重大な交通事故を引き起こす可能性が高まります。

### 高齢ドライバーに見られる交通事故



アクセルとブレーキの  
踏み間違いに伴う  
急発進による接触事故

身体機能の低下に  
伴う操作の遅れによる  
接触事故



「サポカー」普及啓発ロゴ

事故回避や被害の軽減には、  
自動ブレーキ機能などを備えた  
**「サポカー(安全運転サポート車)」**が有効です。

高齢や病気等で運転を続けることに不安を感じたら、  
**サポカーの利用**や**運転免許証の返納**も  
ご検討ください。

運転に不安を感じたら  
相談できる窓口があります。

安全運転相談ダイヤル 

# 8 0 8 0

シャープ ハ レ バ レ