

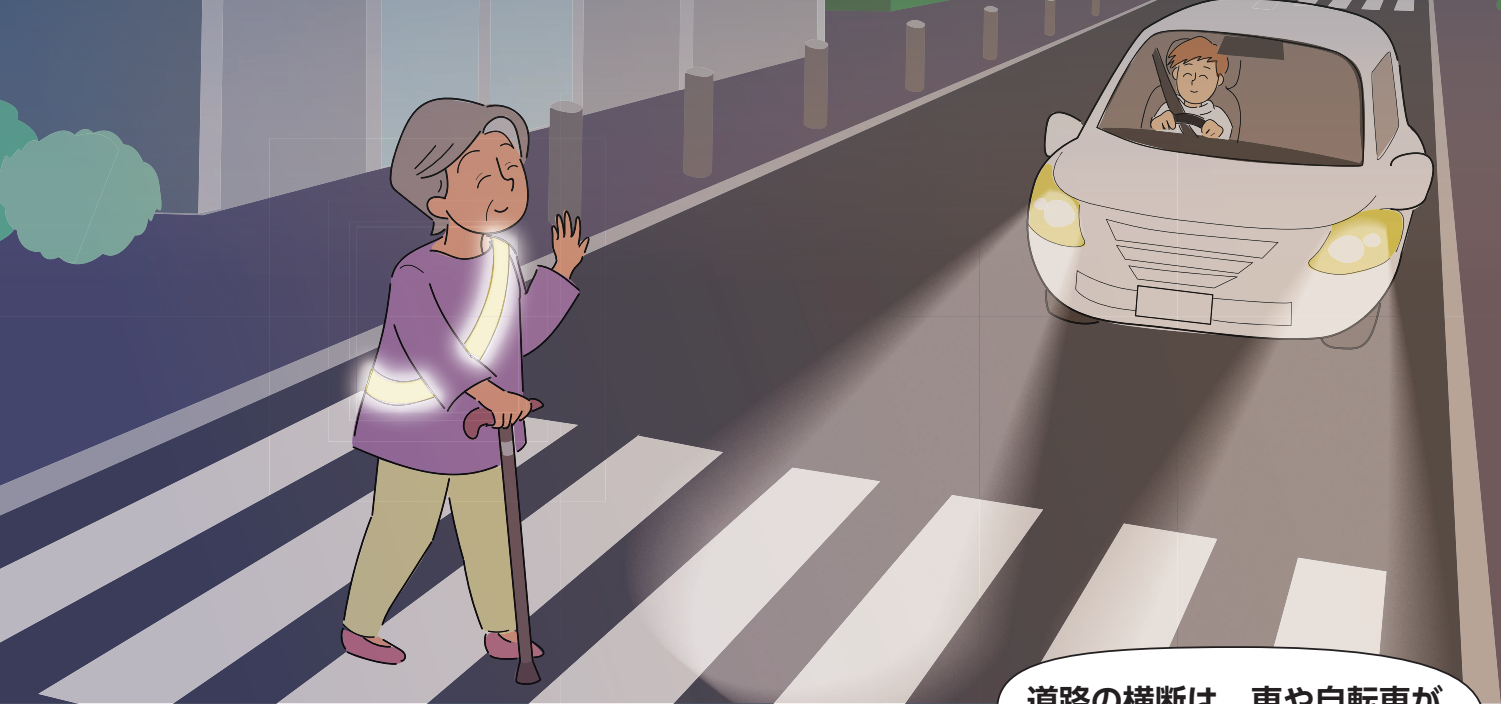


茨城県の  
高齢者の皆様へ

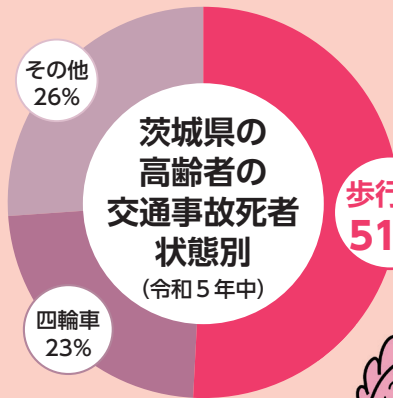
# 茨城県内の交通事故死者の約半数は高齢者！

(全死者に占める高齢者の死者数は全国ワースト9位です！／令和5年中)

## 夕暮れ・夜間の外出時は反射材用品を着用！



道路の横断は、車や自転車が通り過ぎてから余裕を持って。



高齢者死者の約半数が歩行者です！

歩行者  
51%

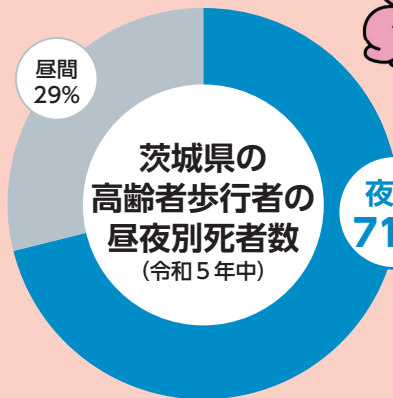
事故を防ぐにはこの2つを守って！



注意 渡りきらないうちに事故にあう危険があります。



ポイント 横断歩道が近くにある道路は横断歩道を渡りましょう。

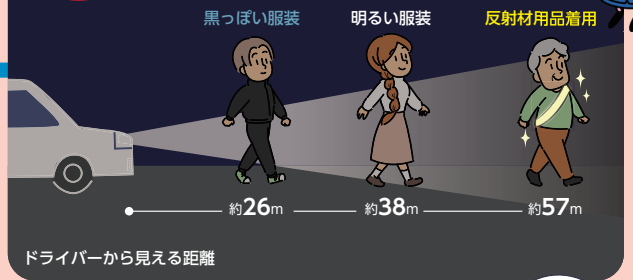


夜間  
71%

夜間の死亡事故の死者のいずれも反射材用品の着用なしでした。

夕暮れ・夜間の外出時は反射材用品の着用を！！

ポイント 反射材で自分の存在をアピール！



ドライバーから見える距離

### 茨城県内交通事故ワースト交差点

ワースト 1

笠間市平町1416番地58先交差点  
笠間市平町1416番地58先

ワースト 2

酒門町交差点  
水戸市酒門町3218番地先

ワースト 3

中村南3丁目交差点  
土浦市中村南3丁目2番3号

ワースト 3

春日1丁目西交差点  
つくば市春日一丁目2番地9

ワースト 3

下田彦南交差点  
ひたちなか市大字田彦1588番地

横断の時は特に注意！



茨城県の  
ドライバーの  
皆様へ

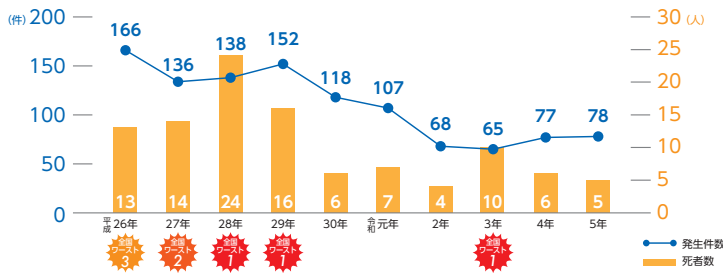
茨城県は飲酒運転による  
交通事故死者数が全国ワースト6位です！ (令和5年中)

# 自動車も自転車も飲酒運転は絶対ダメ！



茨城県は  
飲酒運転による  
死亡事故  
ワースト上位県！

茨城県の飲酒運転による事故発生件数と死者数の推移(過去10年)

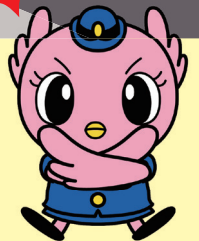


バレなければ

一杯だけだから

**NO!**

酔い覚まして  
運転するから



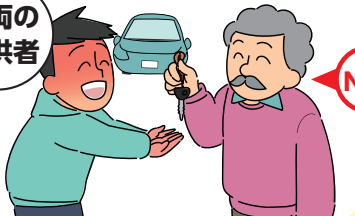
## 本人はもちろん罰せられますが、

**酒酔い運転** 5年以下の懲役または100万円以下の罰金 免許取消し(欠格期間3年)

**酒気帯び運転** 3年以下の懲役または50万円以下の罰金  
呼気中アルコール濃度0.25mg/ℓ以上 免許取消し(欠格期間2年)  
呼気中アルコール濃度0.15mg/ℓ以上 免許停止(停止期間90日)

## 周辺者も罰せられます。(飲酒運転周辺三罪)

車両の  
提供者



**酒酔い運転**  
5年以下の懲役または100万円以下の罰金  
**酒気帯び運転**  
3年以下の懲役または50万円以下の罰金

酒類の  
提供者



**酒酔い運転**  
3年以下の懲役または50万円以下の罰金  
**酒気帯び運転**  
2年以下の懲役または30万円以下の罰金

車両の  
同乗者



**酒酔い運転**  
3年以下の懲役または50万円以下の罰金  
**酒気帯び運転**  
2年以下の懲役または30万円以下の罰金

## 二日酔いによる飲酒運転にも注意！

夜遅くまでの飲酒や長時間の飲酒は、翌日になっても体内にアルコールが残り、飲酒運転になる可能性があります。

お問い合わせ先

一般社団法人日本損害保険協会 関東支部

〒101-8335 東京都千代田区神田淡路町 2-9

TEL:03-3255-1450 <http://www.sonpo.or.jp>

私たちは茨城県の事故防止活動に取り組んでいます。

茨城県警察本部・茨城県・日本損害保険協会 茨城損保会・茨城県損害保険代理業協会  
あいおいニッセイ同和損保・AIG 損保・共栄火災・セコム損保・損保ジャパン・東京海上日動・  
日新火災・三井住友海上

マモリン マモリン