

交差点での事故に**注意!**



沖縄県内 交通事故多発交差点ワースト5

～平成26年、人身事故の多い交差点(沖縄県警データ)～

ワースト1 旧伊佐交差点

市道伊佐36号線・国道58号

国道への合流前の追突事故

事故の解説
 普天間方面から左折フリーの市道伊佐36号線を走行し、那覇方面への国道58号に合流する際、後続車が国道58号側の車に気を取られ、先進車に追突する事故が発生。特に朝の通勤時間帯に事故が多い。

予防策
 合流前は前方確認を徹底し先進車の動きに十分注意!

事故の内訳

追突	11件
合計	12件
その他	1件

ワースト

2

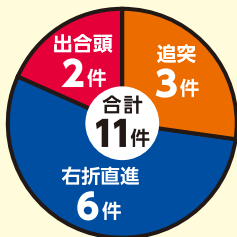
古島インター交差点

県道82号線・国道330号

右折車と直進車の事故

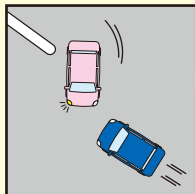
事故の解説

国道330号の高架道路下の県道82号線を安謝方面から安里方面に右折する車と首里方面から安謝方面に向う対向直進車との事故が発生。特に朝夕の通勤時間帯に事故が多い。高架道路国道330号を下り、県道82号線の安謝方面に合流する際、先進車への追突事故が発生。



予防策

右折時は対向車の通過を待ち安全確認を徹底！合流する際は先進車の動きに十分注意！



ワースト

4

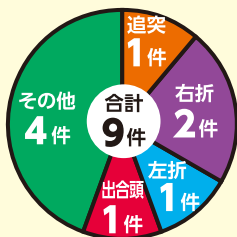
上之屋交差点

国道58号・市道(那覇中環状線)

丁字路を右折する車と歩行者との接触事故

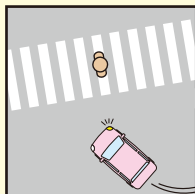
事故の解説

おもろまち方面から国道58号を安謝方面に右折する車と信号機が設置されている丁字路交差点の横断歩道を横断中の歩行者との接触事故が発生。朝夕の通勤時間帯に事故が多い。



予防策

右折時は横断歩道を横断中の歩行者に十分注意！



ワースト

3

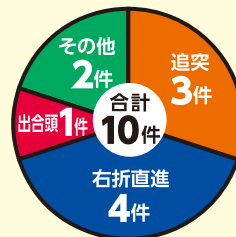
旭橋交差点

国道58号

右折車と直進車の事故

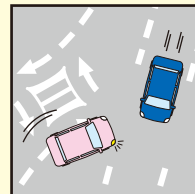
事故の解説

国道58号を明治橋方面から古波蔵方面に右折する車と久茂地方面から明治橋方面に向う対向直進車との事故が発生。国道58号を明治橋方面に向かう際の信号待ちで停止中の先進車への追突事故が発生。朝夕の通勤時間帯に事故が多い。



予防策

右折時は対向車の通過を待ち安全確認を徹底！先進車との車間距離を十分に取り、先進車の動きに注意！



ワースト

5

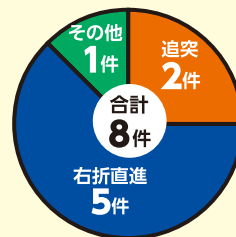
松山交差点

国道58号・県道222号線(一銀通)

右折車と直進車の事故

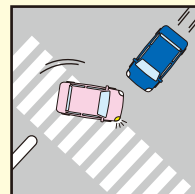
事故の解説

国道58号を久茂地方面から県道222号線(一銀通)に右折する車と前島方面からの対向直進車との事故や、国道58号を前島方面から若狭方面に右折する車と国道58号を久茂地方面からの対向直進車との事故が発生。いずれも深夜から早朝(2時~7時)にかけての事故が多い。



予防策

交差点では対向車の通過を待ち安全確認を徹底！



ドライバーのみなさん守っていますか？

- 交差点では、一時停止の標識に従って確実に一時停止していますか？
- 車間距離を十分保たず、接近運転していませんか？
- 特に右折時は、対向車両や歩行者に注意していますか？
- 信号の変わり際に無理に交差点に進入していませんか？



私たちは、沖縄県の交通事故防止活動に取り組んでいます。

あいおいニッセイ同和損保・共栄火災・セコム損害保険・損保ジャパン日本興亜・大同火災
東京海上日動・日新火災・富士火災・三井住友海上・エース保険(オブザーバー)・AIU(オブザーバー)

お問い合わせ先

一般社団法人 日本損害保険協会 沖縄支部

〒900-0033 那覇市久米2-2-20 大同火災久米ビル9階

TEL : 098-862-8363 http : //www.sonpo.or.jp/