

その運転...

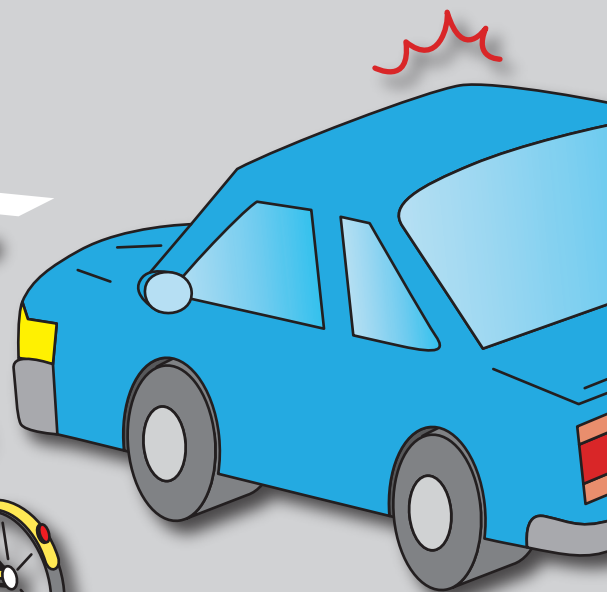
「法律違反」です！

× イヤホン使用

× 右側通行



× スマートフォン使用



自転車もクルマと同じ車両です！
交通ルール・マナーを
きちんと守りましょう！



相手にケガをさせた場合、多額の賠償金を請求されるなど、
「民事上の責任」を負うことがあります。

【例】夜間、坂道を下っていた小学生の自転車が、歩行中の女性と衝突。女性に頭蓋骨骨折等の重傷を負わせ、意識が戻らない後遺障害を負わせた。

損害賠償額 約9,500万円 (平成25年7月：神戸地裁判決)

万々に備えて、「個人賠償責任保険」などに加入することも大切です。

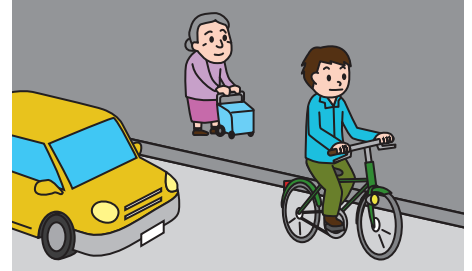
自転車安全利用五則を守りましょう。



香川県警察シンボルマスコット
「ヨイチ」

1 自転車は、車道が原則、歩道は例外

道路交通法上、自転車は軽車両と位置付けられています。
したがって、歩道と車道の区別があるところは車道通行が原則です。



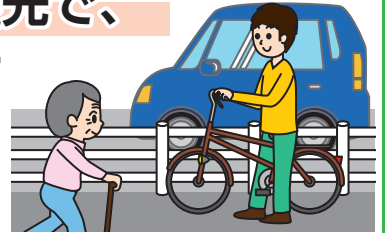
2 車道は左側を通行

自転車は、道路の左端に寄って通行しなければなりません。



3 歩道は歩行者優先で、車道寄りを徐行

歩道では、すぐに停止できる速度で、歩行者の通行を妨げる場合は一時停止しなければなりません。



4 安全ルールを守る

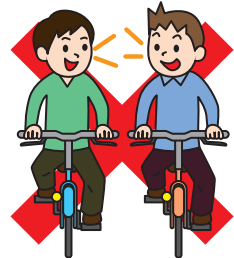
◆飲酒運転



◆二人乗り



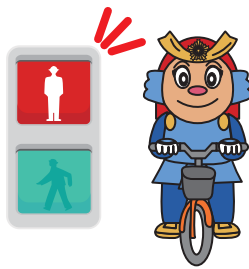
◆並進の禁止



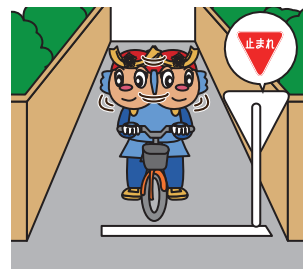
◆夜間はライトを点灯



◆信号遵守



◆交差点での一時停止・安全確認



5 子どもはヘルメットを着用

児童・幼児の保護責任者は、児童・幼児に乗車用ヘルメットをかぶらせるようにしましょう。



自転車運転者講習制度

自転車運転中に危険なルール違反(危険行為)を繰り返した人に「自転車運転者講習」の受講が命じられます。
*講習の対象となる「危険行為」とは、酒酔い運転、信号無視、一時不停止、右側通行など

私たちは香川県の交通事故防止活動に取り組んでいます。

日本損害保険協会 四国支部 / 香川県損害保険代理業協会

あいおいニッセイ同和損保 朝日火災 共栄火災 セコム損害保険 損保ジャパン日本興亜
東京海上日動 日新火災 富士火災 三井住友海上 A I U 保険