

65歳以上の皆さん!

歩行中の交通事故にご注意ください!

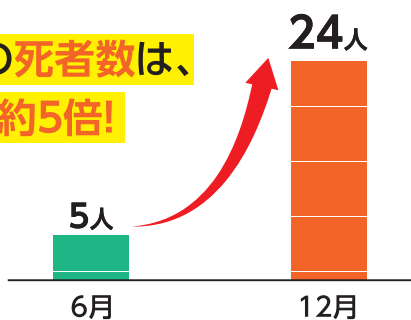


## 高齢歩行者の特徴

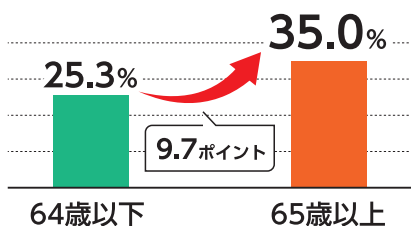
- 高齢歩行者の交通事故は、秋から冬の夕暮れ・夜間に多発

- 高齢歩行者の死者数は、12月が6月の約5倍!

平成21年から平成30年までの高齢歩行者死者数(各年平均)



- 横断歩道外横断が多い



交通事故を防ぐために

夕暮れ時の横断歩道外横断事故急増!!

遠回りでも横断歩道を利用!

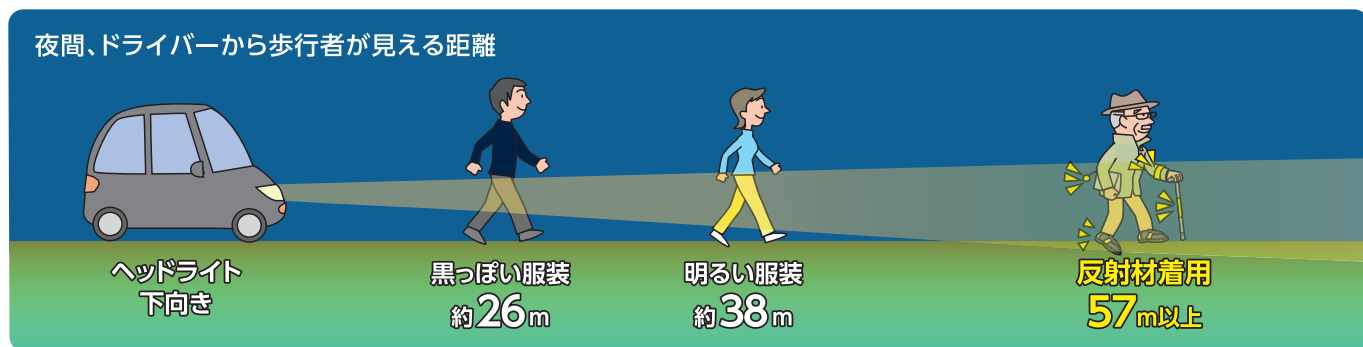
夕暮れ・夜間・早朝は**反射材**で自分の存在をアピール!

※データは、令和元年1月～9月の宮城県警察統計による

## 反射材は交通事故防止に有効です!

道路横断時の安全確認に加えて**反射材**を靴や杖などに付け、自分の存在を車にアピールしましょう。

夜間、ドライバーから歩行者が見える距離



※出典：一般社団法人日本反射材普及協会

この結果はJPマークの付いた製品によるもので、面積2.5cm<sup>2</sup>かつ反射性能117mcd/lux以上の反射材を使用



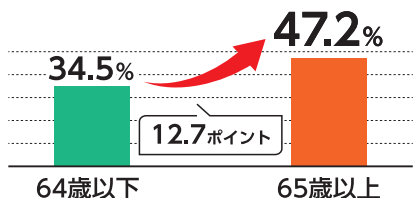
## 高齢ドライバーの皆さん!

## 交差点での事故が多発しています!

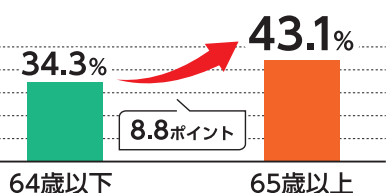


## 高齢ドライバーの特徴

## ●交差点での事故が多い



## ●安全不確認発生による事故が多い



※データは、令和元年1月～9月の宮城県警察統計による

## 安全運転サポート車(サポカー・サポカーS)を活用しましょう!

サポカー・サポカーSとは先進安全技術が搭載された自動車のことで、事故の発生防止・被害軽減に役立ちます。

〈例〉

## 衝撃被害軽減ブレーキ

危険を予測し衝突を回避、または被害を軽減



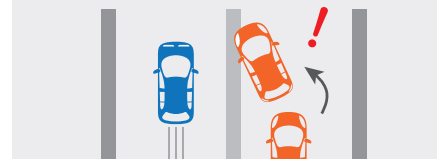
## ペダル踏み間違い時加速抑制装置

駐車スペースから出る時などの誤操作による急発進を防ぐ



## 車線逸脱警報

車線を検知してはみ出しを警報



**注意**

## 事故多発交差点ワースト1位

宮城県では、2018年中、以下の交差点での事故が最多になりました(同率1位)。安全確認を十分に行って通行しましょう!

東二番丁  
広瀬通交差点

仙台市青葉区  
一番町4丁目1-1

仙台バイパス  
六丁目交差点

仙台市若林区  
大和町5丁目33



5年連続  
ワースト  
第1位