

自動車盗難等の被害に備える保険

保険の名称、補償範囲、保険料割引対象となる盗難防止装置などは、損害保険会社によって異なります。詳しくは損害保険会社または損害保険代理店にご照会ください。

もしあなたが自動車盗難等の被害に遭ってしまった場合、**車両保険に加入していれば損害の補償を受けることができます。**

自動車盗難の被害に対する車両保険

車両保険では、主に次のような偶発的な事故により自動車が損害を受けた場合に保険金が支払われます。

※車両保険(車対車 +A)は、補償範囲を他人の車との衝突や火災・盗難などに限定する特約を付帯した商品です。一般的な車両保険より保険料が安くなりますが、その分補償範囲が限定されます。

補償の種類	衝突・接触・転覆・物の落下				盗難	火災・爆発	台風・洪水・高潮
	衝突	車同士の衝突	単独事故	あて逃げ いたすら			
一般的な車両保険	○	○	○	○	○	○	○
車両保険(車対車+A) ※	○	×	×	○	○	○	○

車上ねらい・部品ねらいの被害に対する車両保険

車上ねらい・部品ねらいの被害に対しては、契約の条件や被害品の種類により保険金の支払対象となる場合があります。

自動車盗難などの防止に関する参考情報 >>>

大阪府警察



日本損害保険協会



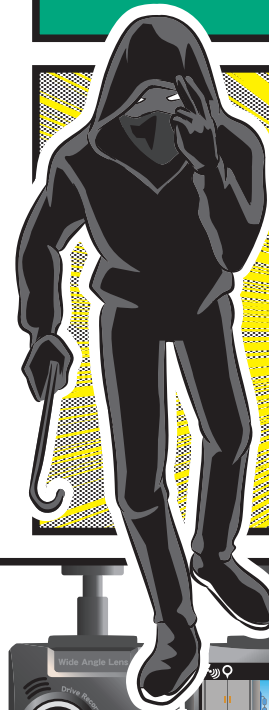
自動車盗難対策特設ページ (大阪府在住者向け)



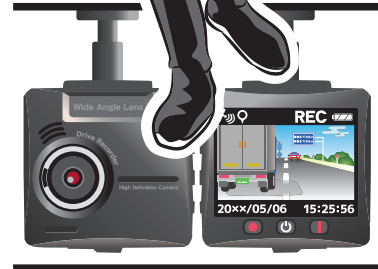
自動車盗難防止ガイド

自動車盗難 車上ねらい 部品ねらい

2025年 大阪府版



あなたの大切な愛車が危ない!



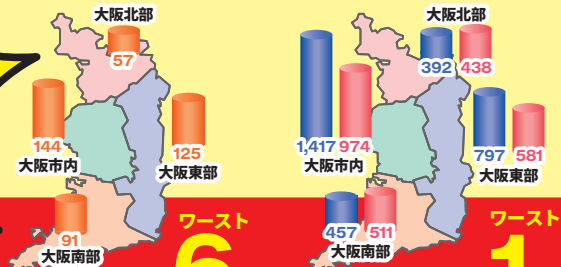
大阪府では自動車関連盗難が多発!

(令和6年中)

地域別発生状況 (令和6年中)

自動車盗難

車上ねらい 部品ねらい



自動車盗難認知件数 6位 車上ねらい・部品ねらい 1位

主な盗難の手口



1
窓の隙間から針金等を差し込んでドアを解錠し、車両に侵入する。



2
ハンマーなどで車のガラスを破壊し、車両に侵入する。



3
工具等を使ってドアを解錠し、ステアリングロックを破壊してエンジンを始動する。



4
車体にマグネット等で隠しているスペアキーを探し出す。



5
家に侵入し、車のキーを盗む。



6
レッカー、けん引車で車を丸ごと盗む。



7
鍵を預かる施設で車の使用者になりすましてキーを受け取る。



8
リレーアタックやCANインベーターと言われる、特殊な機器を使用する手口がある。

盗難防止対策



複数の防犯対策の組み合わせが有効です！

貴重品は車内に放置しない

車内に財布やカバン等の貴重品を置いたままにせず、車から離れる時は、必ず持ち出しましょう。



盗難防止機器の活用

警報装置、ハンドル固定器具、タイヤロック、GPS追跡装置等を組み合わせて活用し、盗難防止効果を高めましょう。



確実なドアロック

短時間でも車から離れる時は、窓を閉め、必ずドアロックをしましょう。



自動車部品にも盗難防止対策

タイヤロックやナンバープレート盗難防止ネジ等を活用し、盗難防止対策をしましょう。



鍵の適切な保管

スマートキーは玄関先に置かず電波を遮断できるケース・金属製の缶に入れる等の対策をしましょう。



防犯設備が整った駐車場を利用

見通しがよく、防犯カメラ、照明等の設備が整った駐車場を利用しましょう。自宅の駐車場でもセンサーライトや防犯カメラ等の防犯機器を設置しましょう。

